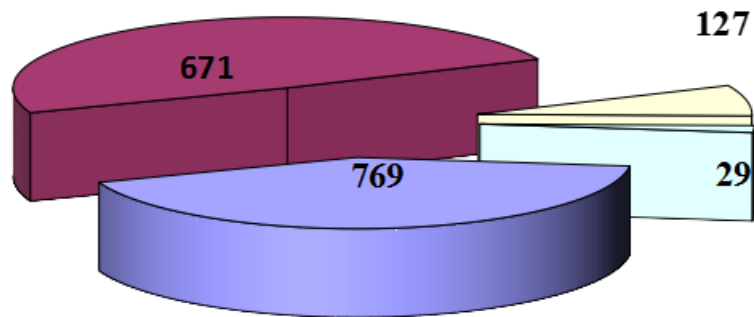




**Образовательное пространство вуза,  
как ресурс для развития профессионального  
самоопределения обучающихся  
медико-биологического профиля**

**Топанова Александра Александровна**  
Заместитель директора ИМО  
по воспитательной и социальной работе

# Количество обучающихся по программам высшего образования в Центре Алмазова (2022 - 2023 учебный год)



- специалитет
- ординатура
- аспирантура
- магистратура

## Институт медицинского образования

- 4 факультета,
- 29 кафедр,
- программа специалитета «Лечебное дело»,
- 3 программы магистратуры,
- 38 программ ординатуры,
- 18 программ аспирантуры,
- 230 программ дополнительного профессионального образования

# Медицинское образование сегодня

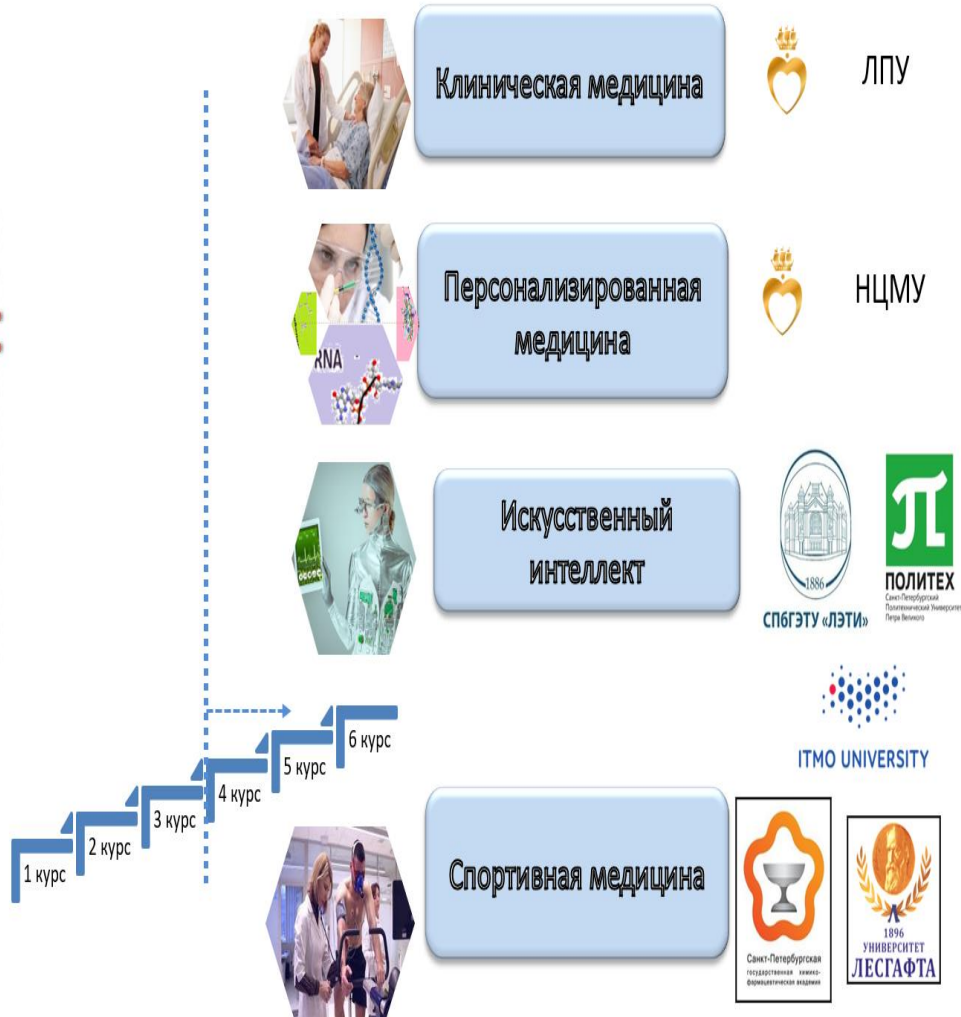




# Особенности образовательной траектории в Центре Алмазова: программа специалитета 31.05.01 «Лечебное дело»



## Лечебное дело



# Эксперименты и наука в образовательном процессе



Раннее вовлечение  
студентов в клиническую  
практику



*больше половины поступивших в Вуз сожалеют о сделанном выборе, а от 13% до 22% поступивших (в зависимости от курса обучения) отчисляются по собственному желанию*  
[Shmeleva E., Froumin I. (2020), Дунаева К.И., Монанкова Д.Ю. (2018)]

## По каким причинам студентов чаще всего отчисляют из Вузов России

- Неуспеваемость - 125 тысяч человек,
- Добровольно бросил учебу - 97 тыс.,
- Просрочка оплаты обучения - 54,7 тыс.,
- Переход на другую форму учёбы - 47,3 тыс.,
- Перевод в другие вузы - 43,2 тыс.
- Отчислены за дисциплинарный проступок - 2,3 тыс.
- Провалили итоговую аттестацию - почти 8 тыс.,

<https://www.kp.ru/online/news/3885450/>

· 377,5 тыс.  
обучающихся

### Центр Алмазова

2018 год набора: отчислено 10 (13%)

2019 год набора: отчислено 7 (5,8%)

2020 год набора: отчислено 12 (6,9%)

2021 год набора отчислено-2 (0,4%)

Причины отчисления:

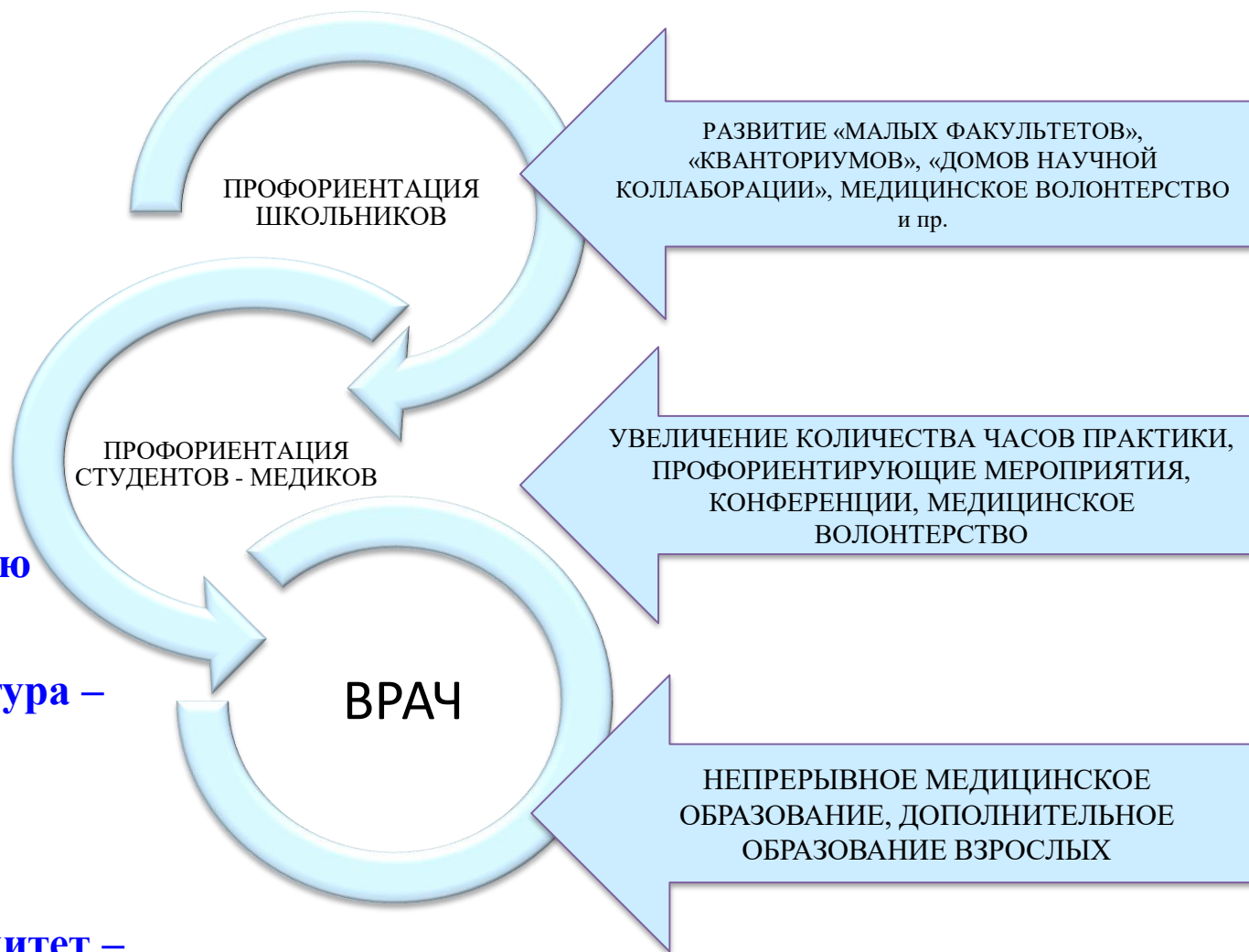
академическая неуспеваемость – 5

выбор другой профессии или нежелание учиться – 24

иное – 2



# Профессиональная ориентация



**НМО – всю жизнь!**

**ординатура – 2 года**

**специалитет – 6 лет**





# Исследование факторов, влияющих на профессиональное самоопределение молодежи в медицину

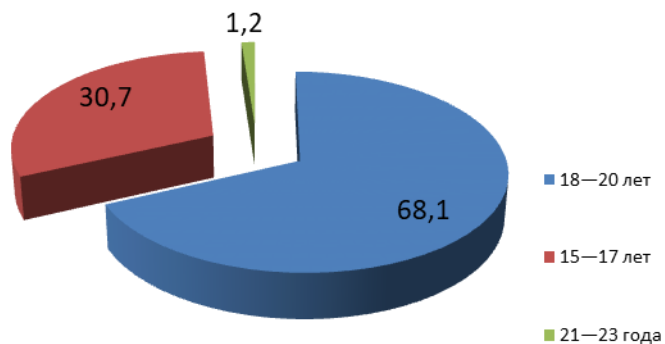
- Анкеты - опросник в яндекс-форме.
- Добровольное информированное согласие
- Участники исследования:
  - школьники - 118 чел.,
  - студенты 1 курса 173 чел.
- Анкетирование школьников проводилось при поддержке ИМЦ Приморского района



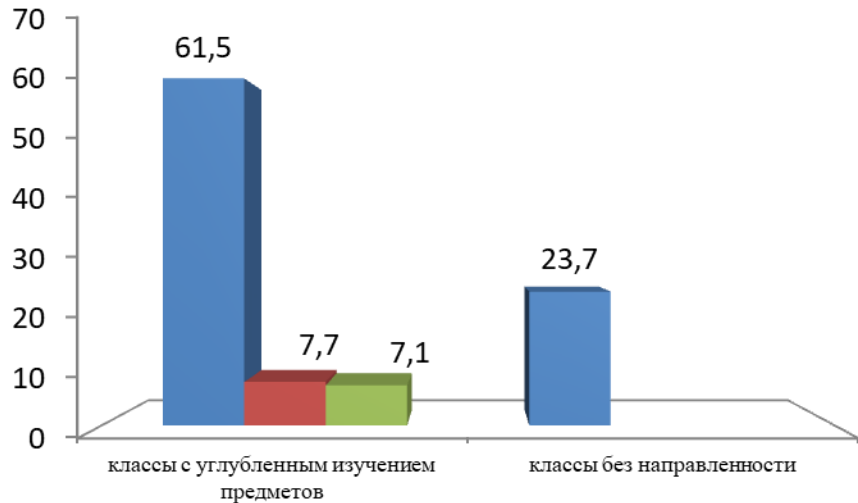
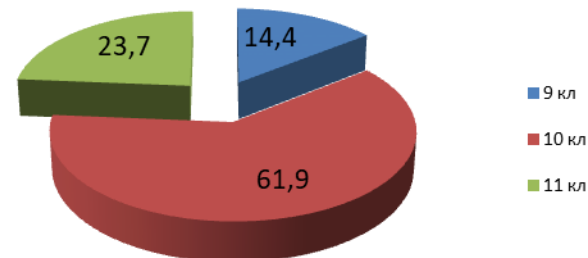


# Результаты исследования. Характеристика группы

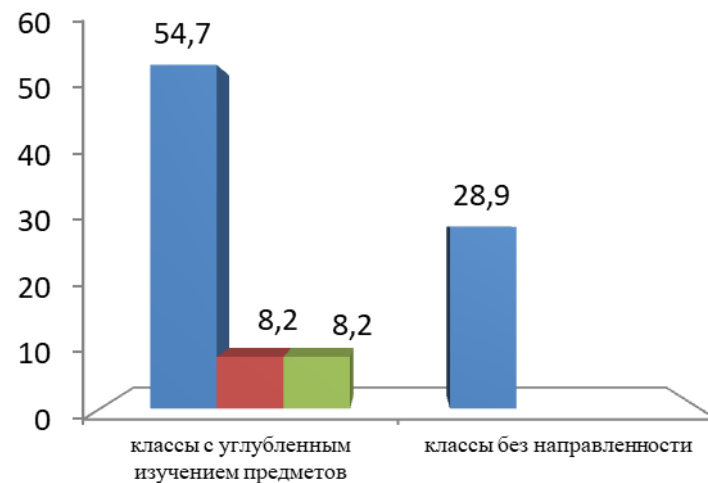
студенты, принявшие участие в опросе (%)



школьники, принявшие участие в опросе (%)



- естественно-научное/ хим-био/медицинское направление
- физики и математики
- социально-экономического/гуманитарное/лингвистическое направления



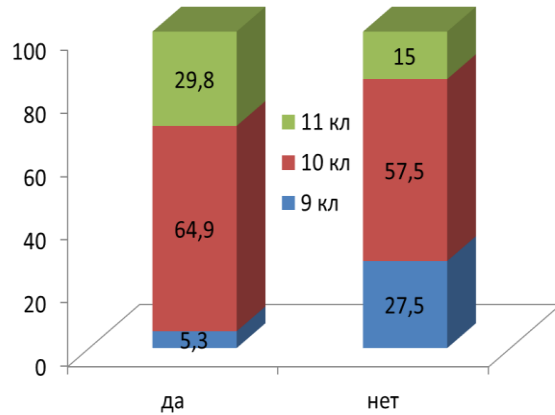
- естественно-научное/ хим-био/медицинское
- физики и математики
- социально-экономического направления

# Результаты опроса

Определились ли вы с выбором будущей профессии? (%)

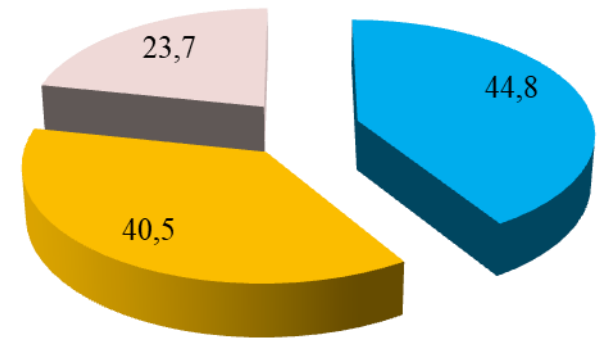
58,8%

41,2%



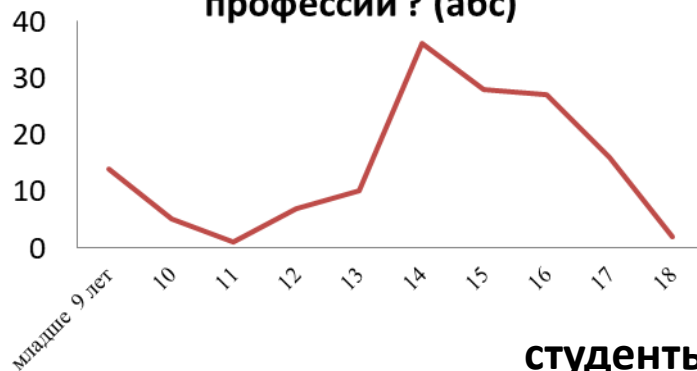
**ШКОЛЬНИКИ**

Менялся ли Ваш выбор с момента первого определения (%)



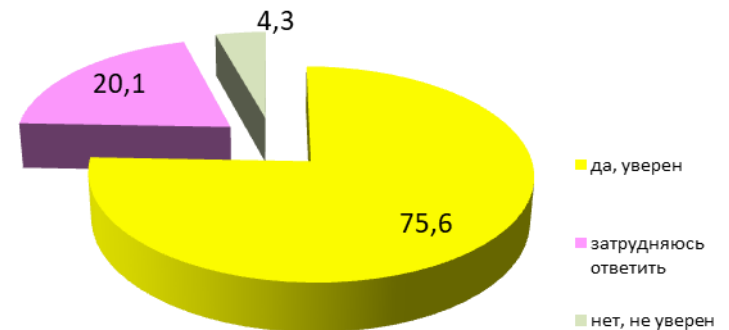
**СТУДЕНТЫ**

в каком возрасте Вы определились с выбором профессии? (абс)



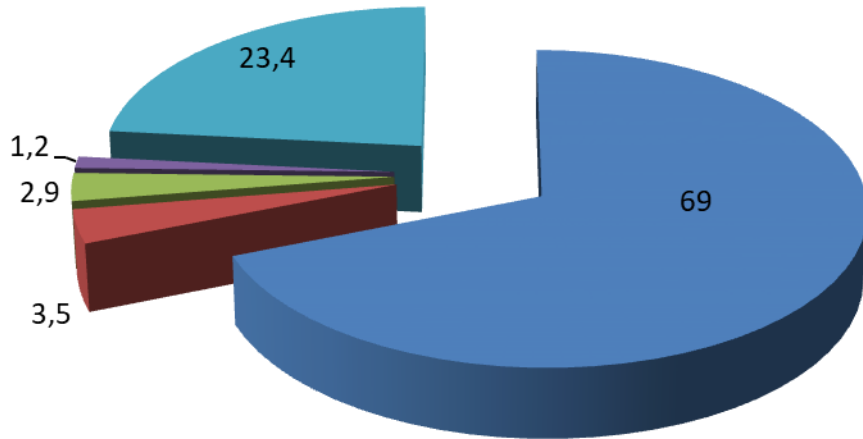
**СТУДЕНТЫ**

Сейчас Вы уверены, что сделали правильный выбор (%)



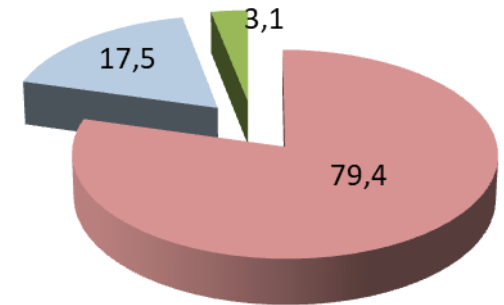
# Результаты опроса

**выполнение исследовательского проекта студентами в течение последних двух лет обучения в школе (%)**

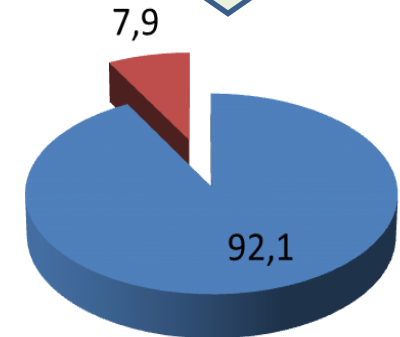
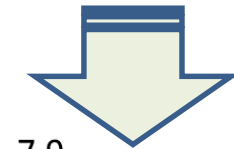


- на базе школы
- на базе вуза
- в учреждении дополнительного образования
- в исследовательском центре
- не выполнял проект

**выполнение исследовательского проекта школьниками в течение последних двух лет (%)**



- выполняли
- не выполняли
- затруднились с ответом



- выполняли проект на базе школы
- выполняли проект на базе на базе вуза или колледжа

# Результаты опроса

Почему Вы выбрали именно эту профессию? (%)

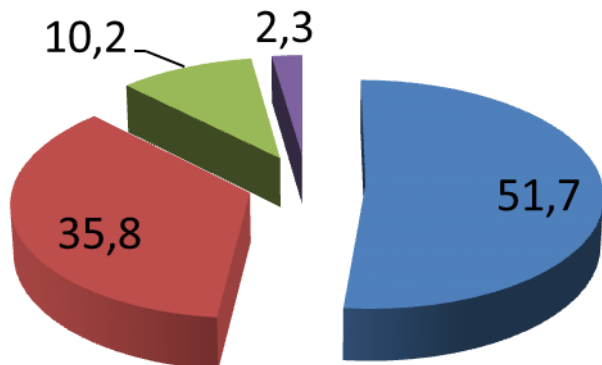


студенты



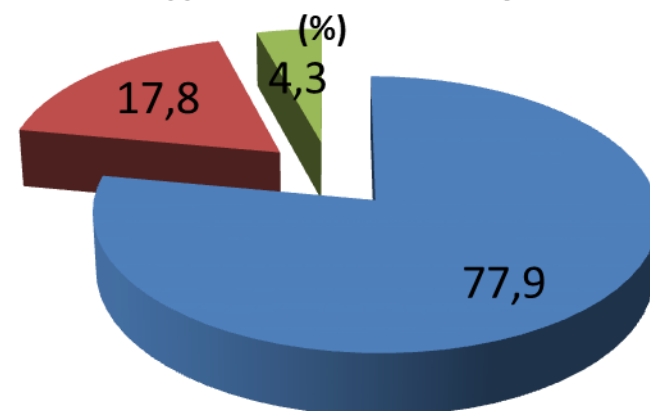
# Результаты опроса

Посещаете ли Вы СНО в Центре Алмазова? (%)



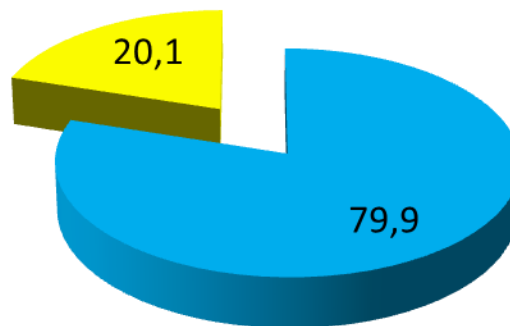
- пока нет, планирую 51.7%
- нет возможности, не успеваю 35.8%
- да, посещаю 10.2%
- нет желания 2.3%

Считаете ли Вы, что в вузе необходимо заниматься наукой?



- Да, считаю
- Не задумывался
- Нет, не считаю. В вузе необходимо учиться 4.3%

## ШКОЛЬНИКИ



- в вузе обязательно должна быть возможность заниматься наукой
- в вузе необходимо учиться

# АЛМАЗОВСКОЕ СТУДЕНЧЕСКОЕ НАУЧНОЕ ОБЩЕСТВО

(Количество научных клубов)

Физиология	Медицинская химия	Организация здравоохранения	Клиническая психология
Нейробиология	Фундаментальная медицина	Неврология	Лучевая диагностика и медицинская визуализация
Акушерство и гинекология	Эндокринология	Патология инфекций	Спортивная реабилитация и травматология
Патология	Фармакология	Персонализированная медицина НЦМУ	Сестринское дело
Терапия	Лабораторная медицина и генетика	Дерматовенерология	Хирургия

**20**  
научных клубов

**215**  
слушателей

**33**  
выполняют НИР

**31**  
публикация  
(включая тезисы)



# ДЕНЬ НАУКИ ЦЕНТРА АЛМАЗОВА

- ОБРАЗОВАТЕЛЬНЫЙ ФЕСТИВАЛЬ  
В СОЛНЕЧНОМ:

Мастер-классы и лекции от ведущих экспертов Центра  
Алмазова

Спортивные соревнования «Биатлон»

Станции «Солнечный марафон»

Викторина «Самый умный»

Презентация проектов студентов





### «Cardio Evening»

Лекции и семинары для врачей-специалистов в области кардиологии

Обсуждение и дискуссии по самым актуальным протоколам лечения заболеваний

Прямые трансляции семинаров на интернет - канале COMU

### «Almazov Talks»

Научно-образовательные сессии в формате TED  
Выступления спикеров в свободном формате на различные научно-медицинские темы

Множество участников и слушателей из различных медицинских организаций Санкт-Петербурга

конференции  
олимпиады  
хакатоны

### «English Club»

Выступление спикеров

Разборы клинических кейсов

Просмотры видеоматериалов

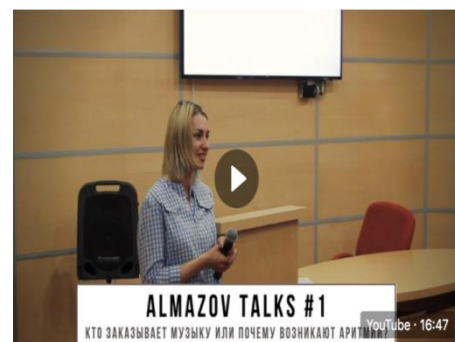
Обсуждение современных методов диагностики и лечения различных заболеваний

### Школа молодых ученых

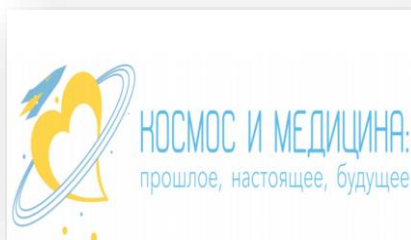
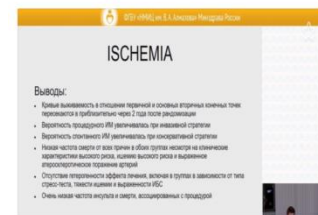
школьники

студенты

Серия мастерклассов по планированию и выполнению научных исследований  
написанию публикаций  
искусству презентации



ПРЯМО СЕЙЧАС ПОДКЛЮЧАЕМСЯ к прямой трансляции Cardio Evening  
<https://www.youtube.com/watch?v=kv1Rm-3-7dP0> В этот раз обсуждаем результаты исследования ISCHEMIA





# Кейс-чемпионат

## «Этические аспекты профессионального общения в работе врача»

3 этапа по 60 мин,  
2 перерыва по 10 мин.

### Участники:

1. онлайн - 3 команды студентов по 28 человек, зрители
2. очное: до 21 чел.: эксперты (3 чел), жюри (5 чел.), ведущие (2 чел), сопровождение ИМО (3 чел), капитаны и представители команд (9 чел)



1 этап - Домашнее задание и выполнение заданий для данного этапа (По мотивам кинофильма содержащего этическую проблему)

2 этап – Задание «Сюрприз» (Анализ студентами конфликтной/проблемной ситуации (в видеозаписи) с пациентом в режиме реального времени)

3 этап - Оценка видео, снятого командами в качестве домашнего задания, в режиме реального времени

# ВОЛОНТЕРСКОЕ ДВИЖЕНИЕ «ТОЛЬКО СЕРДЦЕМ»:



**20+**

мероприятий

**200**

волонтеров

**80**

Участвуют на  
постоянной основе

## 2021

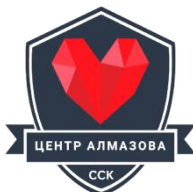
- РОССИЙСКИЙ НАЦИОНАЛЬНЫЙ КОНГРЕСС КАРДИОЛОГОВ
- АЛМАЗОВСКИЙ ФЕСТИВАЛЬ ВОЛОНТЕРОВ

## 2022

- НЕДЕЛЯ ПРОФИЛАКТИКИ ДИАБЕТА
- ОТКРЫТИЕ ТОЧКИ КИПЕНИЯ
- АММФ-2022



# СТУДЕНЧЕСКИЕ КЛУБЫ



# Инновационный биомедицинский молодёжный хаб

**траектории:**

- медико-биологическая
- медико-техническая

Институт  
Медицинского  
образования

Музей здоровья

ТОЧКА КИПЕНИЯ –  
Центр Алмазова

Научно-образовательный  
комплекс

НОМБЦ  
«Солнечный»

## Направления работы «Точки кипения» - Центр Алмазова

### Наука

- ✓ Научные центры мирового уровня
- ✓ Трансфер технологий и инноваций

### Образование

- ✓ Подготовка медицинских кадров, непрерывное образование, повышение квалификации
- ✓ Третья миссия университета
- ✓ Волонтерство
- ✓ Профориентация

### Здравоохранение

- ✓ Формирование команд изменений
- ✓ Качество и безопасность медицинских услуг
- ✓ Экспорт медицинских услуг
- ✓ ЗОЖ

### Цифровые технологии

- ✓ Цифровое здравоохранение
- ✓ Искусственный интеллект в медицине

### Акселерация

- ✓ Рынок Хелснет



ЦЕНТР АЛМАЗОВА





Школьники  
Студенты  
Молодые ученые  
Врачи  
Педагоги  
Заинтересованные лица

25 апр 2020 Интернет-урок для будущих доноров «Что я могу сделать для этого мира?»



Активация Windows  
Идет установка Windows

Тема	Лектор	возраст
Интернет-урок для будущих доноров «Что я могу сделать для этого мира»	Музей здоровья	Старший и средний школьный возраст
Лекция-беседа. «Медицина будущего»	Е.В. Шляхто	Старшие школьники, все заинтересованные
Кейс-чемпионат: «Этика профессионального общения»	Макаров В.А.	Студенты медицинских вузов, все заинтересованные
Лекция «Профилактика профессионального заражения ВИЧ и гепатитом В»	Бузунова С.А.	Студенты медицинских вузов, все заинтересованные
Лекция: «Клетка»	Калинина О.В.	Старшие школьники, все заинтересованные
Врач хирургического отделения – кто он?		Старшие школьники, все заинтересованные
Лекция «Медицина будущего»		Старшие школьники, все заинтересованные
Лекция «Медицина»	С.М. Мосоян	Старшие школьники, все заинтересованные
Лекция: «Сладкая жизнь. Что такое сахарный диабет?»	Байрашева В.И.	Старшие школьники, все заинтересованные
Лекция: «Что такое сомнология»	Бочкарев М.В.	Старшие школьники, все заинтересованные

**ОТКРЫТЫЙ ЛЕКТОРИЙ**



# БЛАГОДАРЮ ЗА ВНИМАНИЕ

Топанова Александра Александровна  
к.м.н., заместитель директора ИМО по воспитательной и  
социальной работе

[topanova\\_aa@almazovcentre.ru](mailto:topanova_aa@almazovcentre.ru)

+7-931-31-31-865