

ФГБУ «НМИЦ им. В. А. Алмазова» Минздрава России  
Институт медицинского образования

# Взаимодействие вуза с работодателями как драйверами эффективного развития **soft skills** и **hard skills** студентов при реализации учебной и производственной практики

Петрова Н.Н.  
Зав. центром развития образовательной среды,  
д.м.н.

30.06.2022

# Модель медико-биологического образования :



Практикоориентированность:

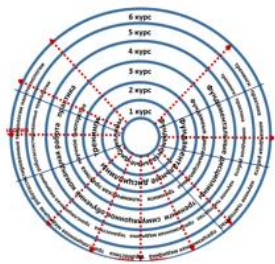
- обучение в клинике
- трансдисциплинарные и проблемно-ориентированные подходы
- тренинги и мастер-классы
- симуляционное обучение



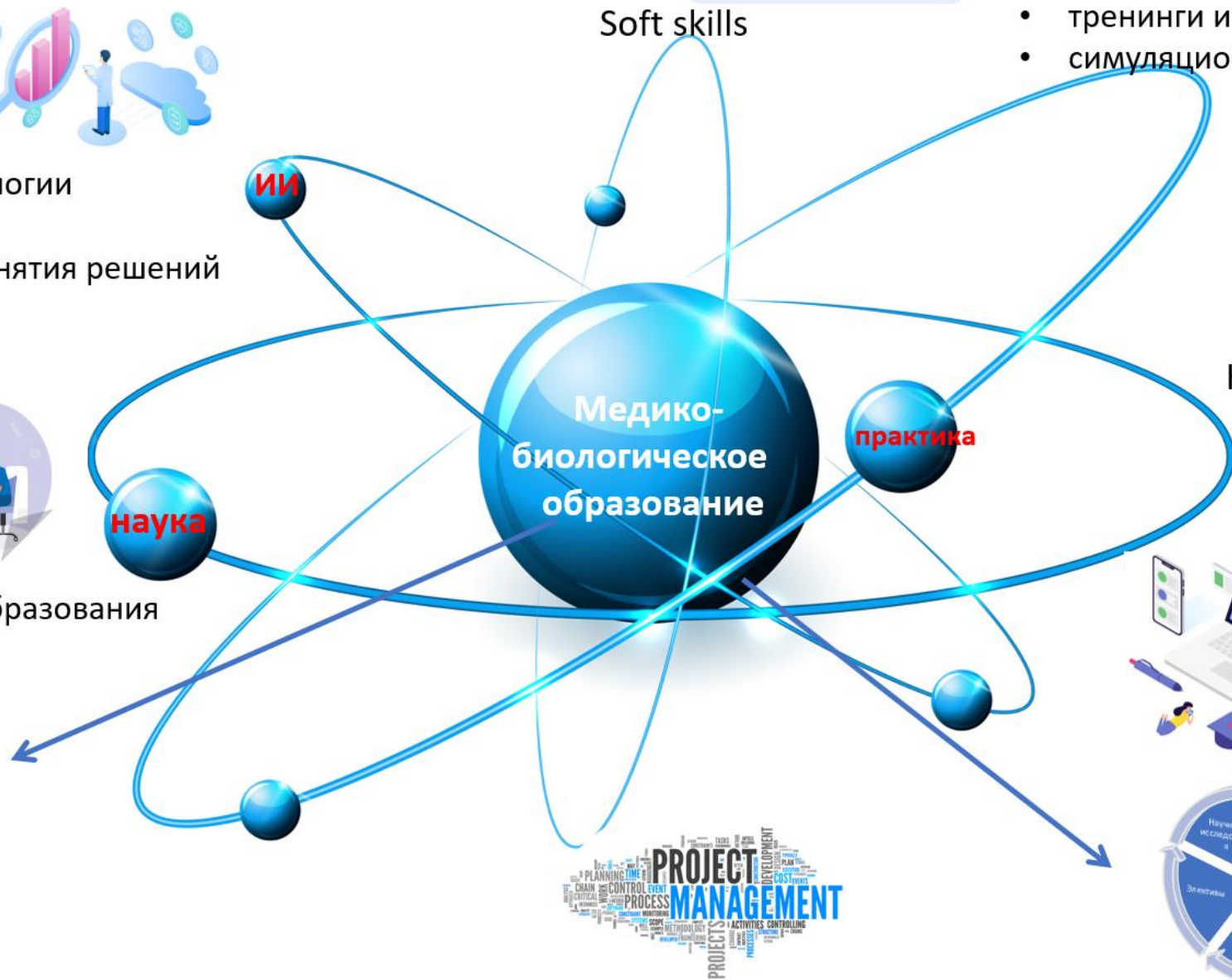
Информационные технологии  
Большие данные  
Системы поддержки принятия решений



Трансляционность образования



специалитет



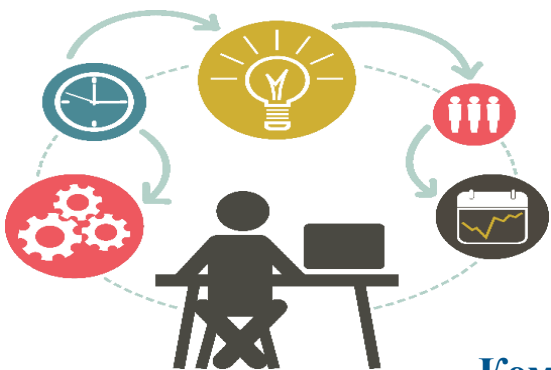
НИР

Цифровые технологии  
он-лайн курсы



магистратура

# Модель формирования образа работника системы здравоохранения



**Компетентностная парадигма** современного высшего образования направлена на получение высококвалифицированного, конкурентноспособного специалиста.

Ключевым трендом нашего времени стал переход от продуктоцентричности к человекоцентричности.

Продуктоцентричность

Человекоцентричность

Под термином «**компетенция**» понимается способность применять знания, умения и личностные качества для успешной деятельности в определенной области.

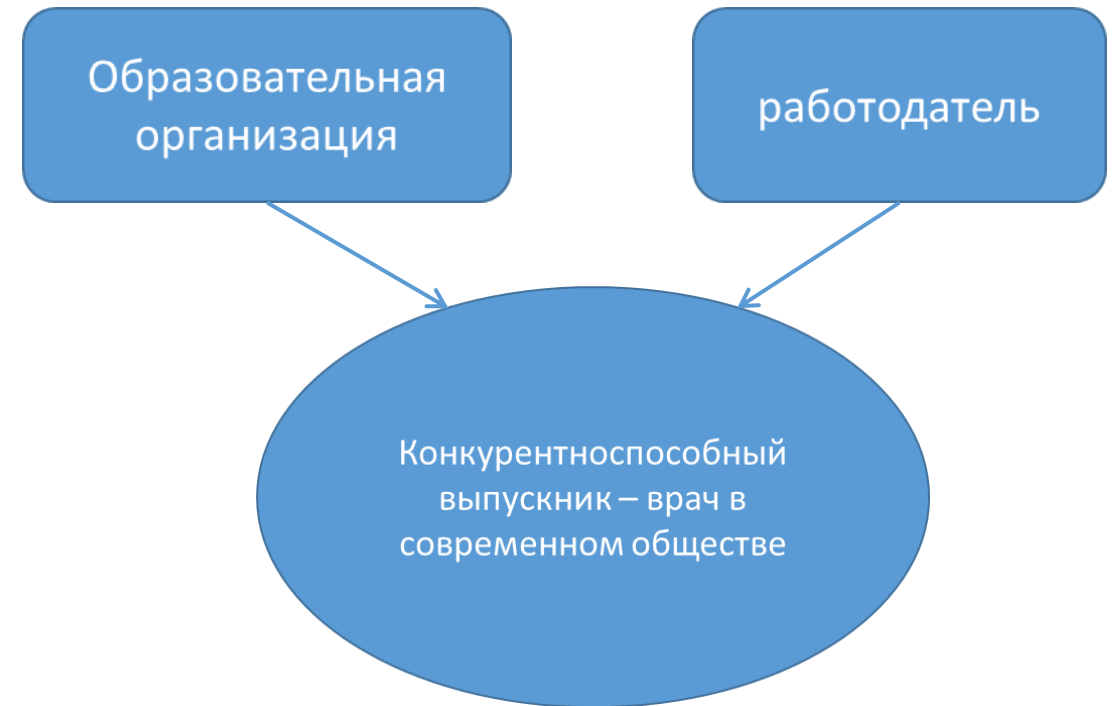
В понятие «компетенция» в качестве **составных частей** входят:

- знания, умения и навыки,
- личностные качества (инициативность, целеустремленность, ответственность, толерантность и т.д.),
- социальная адаптация (умение работать как самостоятельно, так и в коллективе),
- профессиональный опыт.

<b>Элемент компетенции</b>	<b>Содержание и ключевой смысл</b>
<b>Знания</b>	Систематизированная теоретическая информация о конкретном виде деятельности и алгоритме ее выполнения. <i>«Знаю что, почему и как делать»</i>
<b>Умения и Навыки</b>	Приобретенные в процессе выполнения деятельности способности, позволяющие осуществлять необходимый алгоритм действий. <i>«Умею и могу делать»</i>
<b>Личностно-деловые качества</b>	Набор свойств личности, позволяющий (и необходимый) использовать эффективно имеющиеся Знания, Умения и Навыки. <i>«Способен делать эффективно»</i>
<b>Мотивационные и целевые установки</b>	Побудительные мотивы для осуществления деятельности. <i>«Хочу и буду делать»</i>
<b>Опыт</b>	Практика применения Знаний, Умений, Навыков и личностно-деловых качеств для успешного выполнения работ и достижения целей. Дает уверенность и стабильность, позволяет выполнять работу в сложных условиях. <i>«Делал и уверен в себе»</i>
<b>Потенциал</b>	Границы расширения возможностей, способность к развитию и направлению развития. <i>«Может делать в будущем»</i>

# Основная задача: сформировать востребованного на рынке труда специалиста

Главная претензия работодателей к профессиональным образовательным учреждениям сегодня – оторванность полученных знаний от практики, что проявляется неумением обращаться с современным оборудованием, в психологической неподготовленности к реалиям «вуз – реальная клиническая практика».



# Hard-skills и Soft-skills

Hard-skills

Soft-skills

Технические навыки

Работа с оборудованием

Управление процессами

Анализ и цифры

Коммуникативные навыки

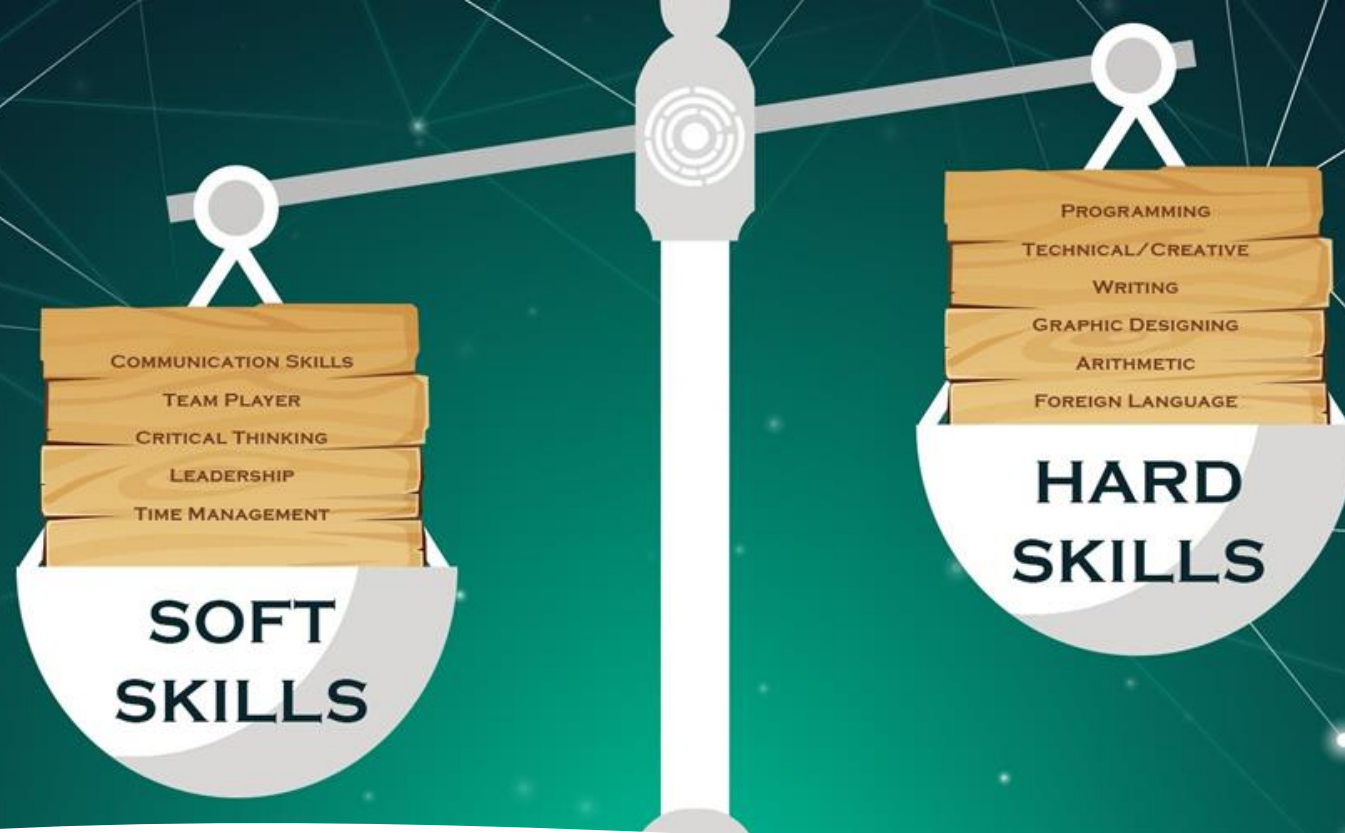
Работа с людьми

Управление отношениями

Ощущения и экспертиза

Технологии  
Регламенты  
Стандарты

Искусство  
Интуиция  
Опыт



Обозначенные компоненты формируют поведенческие модели: когда выпускник способен самостоятельно сориентироваться в ситуации и квалифицированно решить стоящие перед ним задачи.

Успех человека в профессиональной сфере на **85%** зависит от **мягких** компетенций, а на **15%** от **жестких**.

Работодатели предпочитают конкурентноспособных специалистов, поэтому смысловой акцент при приеме на работу ставят на наличие устойчивых «**softskills**» компетенций.

# Формирование компетенций у студента медицинского вуза

За период обучения в вузе студент лечебного факультета овладевает 41 компетенцией, среди которых - 8 общекультурных и 11 общепрофессиональных, часть их (напрямую связана с формированием навыков (soft skills)). К ним относятся умения грамотно управлять своим временем, эмоциями, работать в команде, убеждать, вести переговоры, способы работы с большим объемом информации и другие.

По специальности «лечебное дело» формирование мягких навыков в рамках общекультурных (надпрофессиональных) компетенций происходит на 115 дисциплинах, а в рамках профессиональных компетенций – на 94.



## *Практикоориентированность в программах специалитета*

Структура программы специалитета		Объем, %	Трудоемкость, з.е.
<b>Блок 1</b>	<b>Дисциплины, из них</b>	87	312
Обязательная часть		82	295
Часть, формируемая участниками образовательных отношений (элективы)		5	17
<b>Блок 2</b>	<b>Практика</b>	12,5	<b>45</b>
<b>Блок 3</b>	<b>ГИА</b>	Менее 1%	3
<b>Объем программы специалитета</b>			<b>360</b>

## *в программах ординатуры*

Структура программы ординатуры		Объем, %	Трудоемкость, з.е.
<b>Блок 1</b>	<b>Дисциплины, из них</b>	38	45
- Базовая часть		33	39
- Вариативная часть, из них		5	6
- Обязательная часть		2,5	3
- Дисциплины по выбору (элективы)		2,5	3
<b>Блок 2</b>	<b>Практика</b>	60	<b>72</b>
<b>Блок 3</b>	<b>ГИА</b>	2	3
<b>Объем программы ординатуры</b>			<b>120</b>

# Экосистема кадрового партнерства: вуз, бизнес, регион

## Кольцо партнеров

СПб ГБУЗ «Городская Мариинская больница»



Вузы-партнеры (СПбГЭТУ «ЛЭТИ», Университет ИТМО, СПбПУ, НГУ им. П.Ф. Лесгафта)



Исполнительные органы государственной власти



ФМБА России



ГБУ СПб НИИ СП им. И.И. Джанелидзе



НИИ онкологии имени Н. Н. Петрова



ГБУЗ ЛОКБ



Санкт-Петербургский клинический научно-практический центр специализированных видов медицинской помощи (онкологический)



## Институт медицинского образования ФГБУ «НМИЦ им. В. А. Алмазова» Минздрава России

- контингент: **790** студентов, **913** ординаторов, **124** аспиранта;
- доля выпускников, трудоустроившихся в год выпуска, в общей численности выпускников, обучавшихся по образовательным программам высшего образования: **95 %** ординаторов, **100 %** аспирантов
- профильные направления подготовки в соответствии с потребностями региона и бизнеса: 31.05.01 Лечебное дело  
31.08.01 Клиническая медицина (32 оп)

СПб ГБУЗ «Елизаветинская больница»



СПб ГБУЗ «Городская больница Святого Великомученика Георгия»



Клиническая больница РАН



### Характеристики региона:

- численность населения **5 384 000** чел., в т.ч., **507 262** школьника, **43 053** обучающихся СПО, **316 269** студентов и **8 448** обучающихся по программам подготовки научно-педагогических кадров в аспирантуре;
- Количество вакансий для врачей выросло на **29 %** за 2020-2021 гг., для среднего и младшего медицинского персонала – на **42 %**, что дает основание к увеличению плана приема на медицинские специальности;
- средняя зарплата по региону **69 559 руб.**;
- количество организаций, осуществляющих деятельность в области здравоохранения в Санкт-Петербурге, составляет **4698** (2% от общего числа хозяйствующих субъектов региона);
- численность работников системы здравоохранения Санкт-Петербурга насчитывает **142 100 человек** (9,9% всех работников Санкт-Петербурга).

### Типы отношений:

- практика
- стажировка
- мероприятия с участием
- включенность в образовательный процесс
- наставничество
- трудоустройство

### Характеристика бизнеса:

- количество предприятий-партнеров - **138**;
- Взаимодействие с ведущими медицинскими организациями и университетами;
- результат сотрудничества с НТИ - биомедицинский молодежный инновационный хаб: «Точка кипения – Центра Алмазова» .

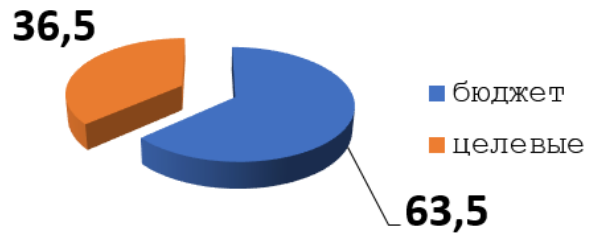
# Работодатель – заказчик целевой подготовки

## География заказчиков целевой подготовки

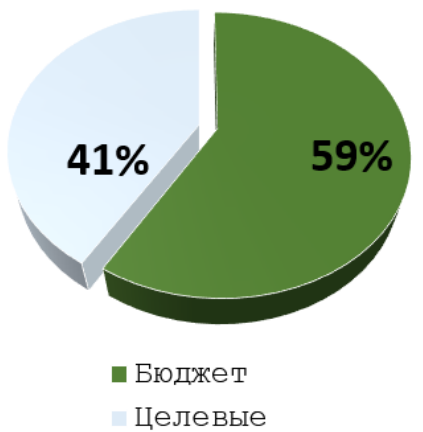


«Вопрос подготовки, привлечения кадров – ключевой для здравоохранения. К 2024 году все его уровни должны быть обеспечены специалистами, и в приоритетном порядке первичное звено. В этой связи предлагаю в новом учебном году существенно изменить порядок приема в вузы по медицинским специальностям. По специальности лечебное дело – 70 процентов бюджетных мест станут целевыми, по специальности педиатрия – 75 процентов...  
 Что касается ординатуры, предлагаю по самым дефицитным направлениям установить почти стопроцентное целевое обучение»  
 Из [Послания Президента Федеральному Собранию РФ](#) от 15 января 2022г

### Специалитет 1 – 3 курс



### Ординатура I курс



### Ординатура II курс



## Количество договоров о целевой подготовке

Всего:  
 2020 год – 23  
 2021 год – 131  
 2022 год – 79

↑ В 5,7 раз  
 2021 vs 2020

- ЛПУ
- Поликлиники
- Родильные дома
- НИИ, Центры
- НКЦ, КДЦ
- Иные

# Совместная деятельность вузов и работодателей:

- ❖ практическое обучение студентов на реальных рабочих местах;
- ❖ расширение спектра образовательных услуг вузов, востребованных на рынке труда;

Программы освоения новых профессиональных компетенций в период прохождения практики: 1. Основы профориентационной психологии 2. Основы профессиональной этики

- ❖ определение требований к качеству подготовки специалистов, в последнее время экспертиза основных образовательных программ, разработанных структурными подразделениями вузов в соответствии с требованиями ФГОС ВПО на предмет включения в ООП дополнительных компетенций с учетом мнения ведущих региональных работодателей;

- ❖ разработка и рецензирование учебно-программной документации;

- ❖ проведение представителями работодателей - специалистами-практиками - учебных занятий для студентов вузов, в том числе лекционных курсов, семинаров, мастер-классов, деловых игр, практикумов;

- ❖ участие работодателей в научно-практических конференциях, учебных проектах, сессиях, днях науки в вузах.



# Методики работы с экосистемой кадрового партнерства (1/2)

- **Взаимодействие Института медицинского образования Центра Алмазова и медицинских организаций**

Экосистема взаимодействия Центра Алмазова и медицинских организаций позволяет:

- осуществлять системный мониторинг, анализ качества оказания медицинских услуг населению, кадровой ситуации в регионах;
- эффективно поддерживать реализацию национальных проектов, региональных программ социальной поддержки;
- проводить виртуальные методические и научные мероприятия;
- активно вовлекать специалистов в систему непрерывного медицинского образования посредством мастер-классов, тренингов, программ дополнительного профессионального образования;
- обсуждать и внедрять в практику клинические рекомендации.

- **Методики взаимодействия с цифровыми платформами**

В целях взаимодействия с различными стейкхолдерами в организации практической подготовки и практик Центр Алмазова использует следующие платформы:

- профессиональные (Платформа НТИ, Рынок HealthNet);
- образовательные (Университет 20.35, Национальная платформа открытого образования);
- кадровые (Профстажировки 2.0, Карьерный портал Администрации Санкт-Петербурга Портал «Superjob»).

# Методики работы с экосистемой кадрового партнерства (2/2)

- **Методика включенности основных треков трудоустройства в образовательный процесс**

По каждому уровню высшего образования, реализуемого в Центре Алмазова, обучающиеся формируют индивидуальный образовательный маршрут, который создается не только посредством выбора элективных дисциплин, а также клинических баз, форм организации практической подготовки.

Методологическими принципами данной маршрутизации являются:

- возможность свободного выбора;
- вариативность;
- сопровождение со стороны наставника, тьютора, куратора.



# Практика - ведущий фактор , обеспечивающий эффективное формирование высокого уровня профессиональной компетентности будущих врачей



- Адекватная и разносторонняя оценка работодателем качества профессионального образования может быть дана только после того, как будущий специалист сможет проявить себя на практике, на рабочем месте, в конкретной медицинской организации.
- Очевидно, что от такого взаимодействия выиграют обе стороны социального партнерства, работодатель получит специалиста необходимой квалификации, образовательное учреждение имеет возможность осуществить подготовку специалиста, востребованных на рынке труда, что существенно повысит престиж и авторитет учебного заведения.

# ПРОИЗВОДСТВЕННАЯ ПРАКТИКА У ВРАЧЕЙ

**ОЖИДАНИЕ**



**РЕАЛЬНОСТЬ**





# **Взаимодействие ВУЗа и работодателя по развитию hard skills**

**Лучшие практики за 2021-2022 год**

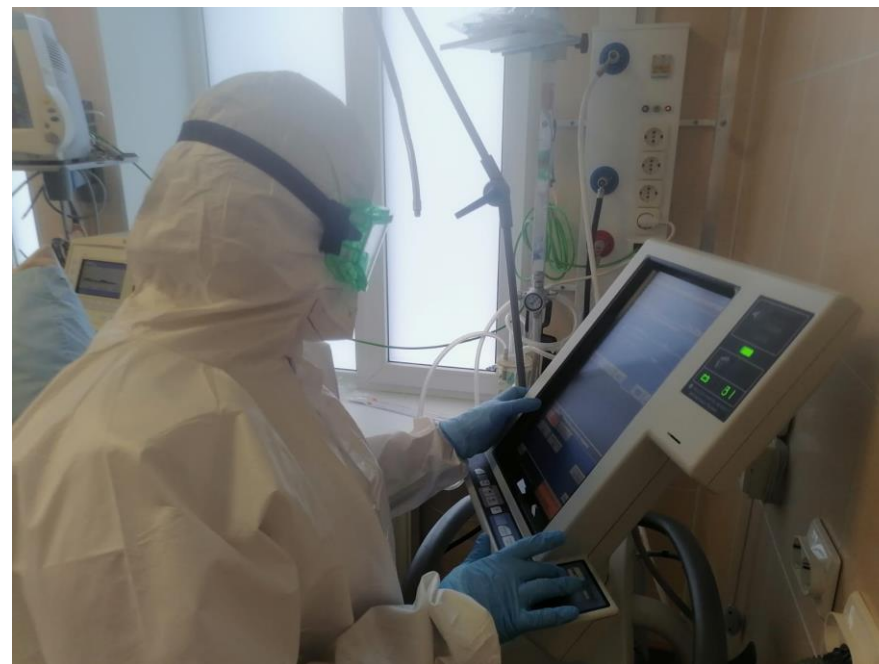
# Описание лучших практик


- **Практическая подготовка ординаторов в качестве врачей-стажеров**

За период пандемии более 280 ординаторов были трудоустроены врачами-стажерами. В условия пандемии обучающиеся приобрели уникальный врачебный опыт. Это способствовало более углубленному развитию:

- мануальных навыков;
- навыков принятия решений;
- навыков интерпретации лабораторно-инструментальных исследований.

Наиболее востребованными в условиях пандемии были ординаторы специальностей «Анестезиология-реаниматология», «Трансфузиология», «Терапия».



+40%  


Количество  
договоров с базами  
практической  
подготовки в 2021  
году

# Описание лучших практик

- **Удаленная практика**

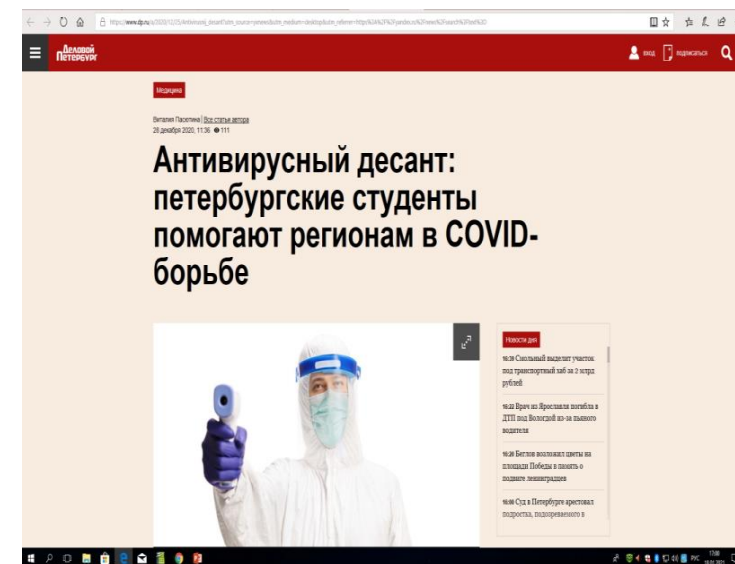
В 2020 г. в регионы Российской Федерации были направлены **39** ординаторов, в 2021 г. количество таких ординаторов превысило **50** человек. Преподаватели ИМО ФГБУ «НМИЦ им. В. А. Алмазова» Минздрава России дистанционно осуществляют консультирование обучающихся. Действенную помощь молодым специалистам оказывали и опытные врачи-наставники в медицинских учреждениях в период работы в кризисных условиях.



# Описание лучших практик

- **Мобильная выездная мультидисциплинарная бригада**

Были сформирована мобильная выездная мультидисциплинарная бригада Центра Алмазова, в которой в 2020 г. трудились **12** ординаторов, в 2021 г. **6** ординаторов в различных медицинских учреждениях, оказывая различные виды медицинской помощи населению. Благодаря данному подходу удалось разгрузить систему амбулаторной медицинской помощи, а обучающиеся получили опыт командной работы в кризисных условиях.



# Hard skills – возможности научного медицинского исследовательского центра

29  
2018 В Центре Алмазова внедряют внутрисосудистую визуализацию при операциях на периферических артериях



02  
2018 В Санкт-Петербурге проведена сотая трансплантация сердца



- ❖ **Электронная медицинская карта**, позволяющая пациенту отслеживать в режиме онлайн процесс лечения и/или получать консультации специалистов, а также персональные рекомендации по здравоохранению
- ❖ **Мониторинг локации персонала** медицинских центров в режиме реального времени для оперативного оказания экстренной медицинской помощи
- ❖ **Визуализация показателей пациентов** за счет интеграции персональных устройств с информационными системами медицинских центров для удаленного контроля жизненных показателей
- ❖ **Внедрение системы управления потоками пациентов** для эффективного отслеживания статуса пациента, местоположения и графика лечения, а также прогнозирования возможных рисков, связанных с текущим состоянием пациентов



- ❖ **Установка системы оповещения персонала**, работающей на основе данных, получаемых с персональных устройств контроля состояния пациента
- ❖ **Автоматизация пополнения запасов лекарств** и **предиктивный анализ** необходимого уровня запаса препаратов и расходных материалов
- ❖ **Сбор данных и контроль состояния среды внутри медицинского центра**, в том числе температуры, влажности, давления и т.д.
- ❖ **Внедрение системы контроля активов (оборудования)** медицинского центра для контроля состояния и необходимости ремонта в режиме реального времени

# Взаимодействие ВУЗа и работодателя по развитию soft skills

**Необходимость развития «мягких навыков»:**

**X съезд Российского общества симуляционного обучения в медицине (РОСОМЕД) и Международной конференции «Симуляционное обучение в медицине: опыт, развитие, инновации» ( Нижний Новгород, 1-18 сентября 2021)**

Контингент опрошенных более чем **700** респондентов из топ-10 медицинских вузов : преподаватели клинических кафедр, ординаторы, студенты 5-6 курсов, ключевые региональные работодатели.

Выделены следующие вызовы для отрасли здравоохранения и медицинских специалистов:

- 1) Профессиональное выгорание и сокращение профессионального долголетия (от **21%** до **67%** в разных специальностях).
- 2) Перепрофилирование и уход из профессии (от **5%** до **36%**).

Определены компетенции, представляющие наибольший интерес для эффективной профессиональной деятельности медицинского специалиста : пациентоориентированность, анализ информации и выработка решений, стрессоустойчивость, партнерство, саморазвитие, ориентация на результат и коммуникативная грамотность.



# Hard skills u soft skills: навыки и компетенции



## 5 групп компетенций универсальных для всех медицинский работников:

1. Действия в интересах пациентов
2. Коммуникации и сотрудничество с пациентами
3. Умение работать в составе многопрофильной бригады (команды)
4. Оказание медико-социальной помощи, ориентированной на человеческие потребности пациента с учетом их социальной ситуации
5. Непрерывное обучение с учетом самооценки и организационной оценки знаний и уровня подготовки

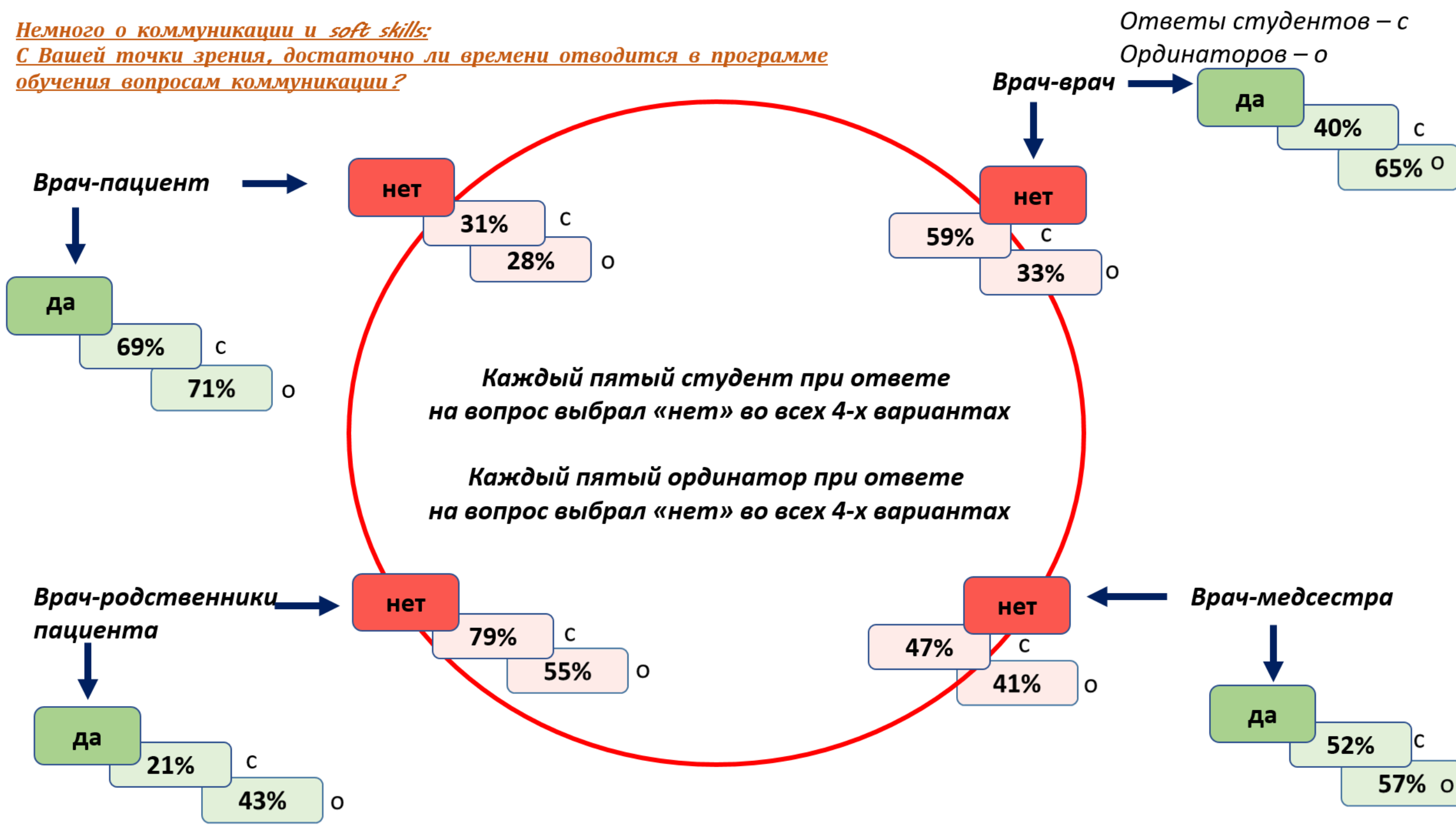
Повышение уровня компетентности медицинских кадров в целях организации согласованного/ комплексного предоставления медицинских услуг – ВОЗ, 2015





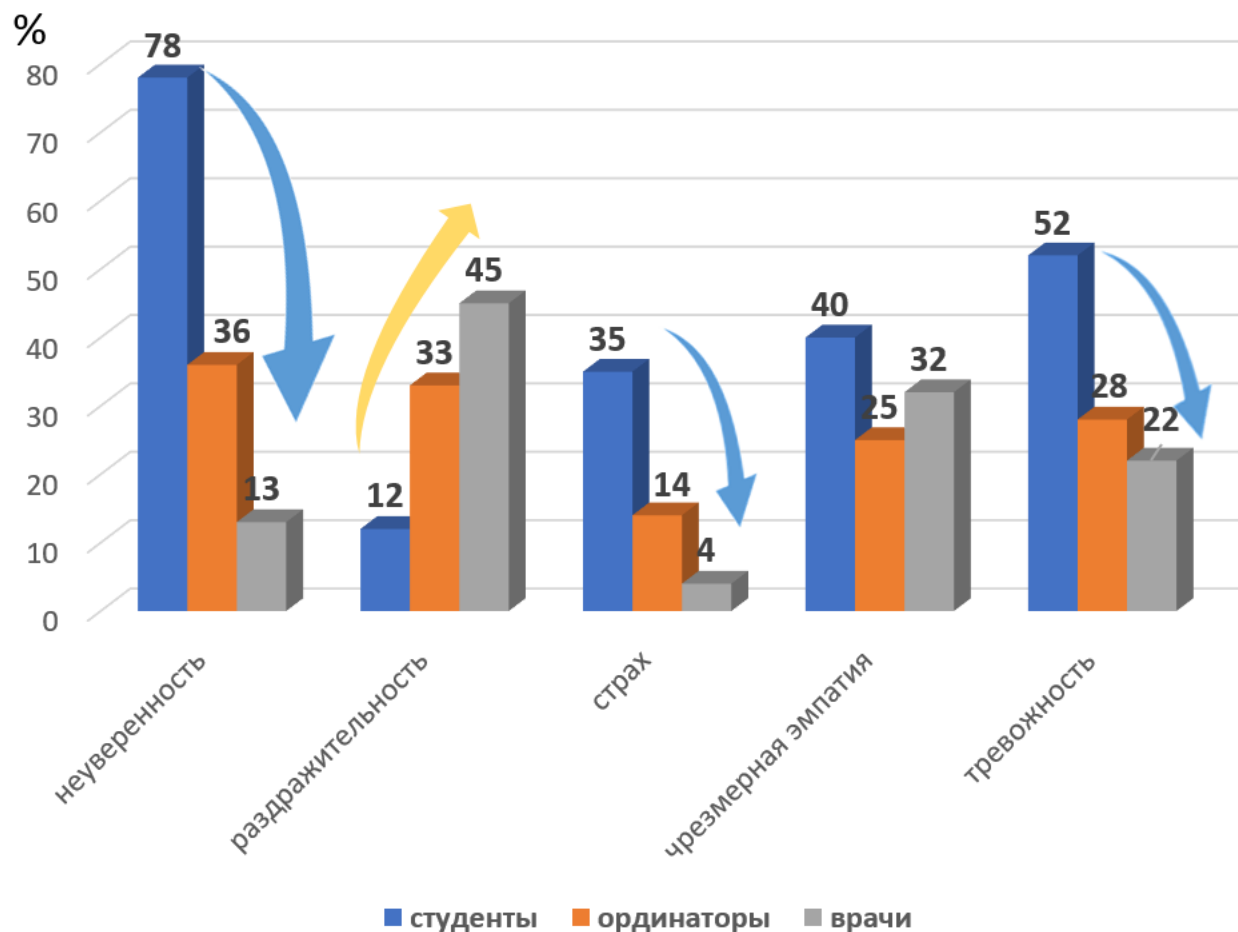
Немного о коммуникации и soft skills:

С Вашей точки зрения, достаточно ли времени отводится в программе обучения вопросам коммуникации?

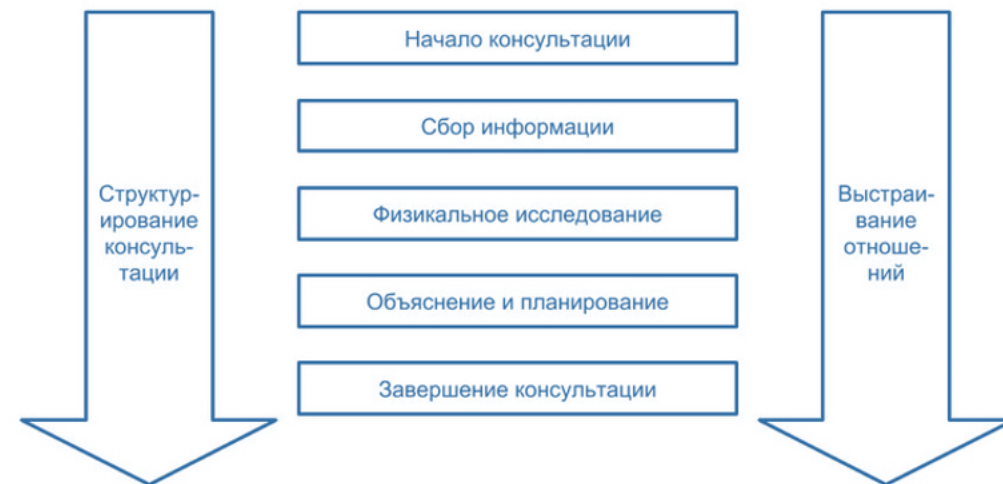


## Soft skills: насколько готовы обучающиеся к практической работе с пациентами?

Возникают ли у Вас при контакте с пациентами такие чувства, как неуверенность...



## Калгари-Кембриджская модель медицинской консультации



### Научитесь:

- Распознать истинную проблему обращения
- Сообщать плохие новости
- Уметь держать паузу
- Задавать открытые вопросы
- Использовать невербальные навыки
- Выражать эмпатию
- Использовать фасилитацию
- Внимательно слушать
- Улавливать сигналы пациента
- Обобщать
- Принять мысли и реакции пациента

# Рейтинг наиболее востребованных компетенций разных категорий респондентов

*(исследование Департамента оценки и методологии АНО «Россия – страна возможностей»)*

Компетенция	Место в рейтинге - преподаватели	Место в рейтинге работодатели	Место в рейтинге студенты
Анализ информации и выработка решений	1	3	1
Адаптивность/гибкость	2	7	14
Партнерство/сотрудничество	3	1	2
Оказание влияния	3	8	4
Клиентоориентированность/ пациентоориентированность	4	2	8
Стрессоустойчивость	4	6	7
Эмоциональный интеллект	6	6	10
Планирование и организация	7	2	5
Следование правилам и процедурам	7	4	14
Лидерство	7	5	6
Ориентация и результат	8	2	12
Коммуникативная грамотность	8	4	10
Саморазвитие	8	4	3

# Опыт формирования совместных проектов

- Семинар для студентов «Живая карьера» на площадке социального проекта «Мир на ощупь»



## ЖИЗНЬ В ТЕМНОТЕ ВОЗМОЖНА

почувствуй мир на ощупь

Это уникальная возможность погружения в абсолютную темноту и возможность прочувствовать на себе особенности жизни слепого человека;

сопровождение незрячего гида в кромешной темноте.

Ориентируясь только на звуки, голоса и собственные ощущения, побывать в совершенно разных пространствах, каждое из которых позволяет пережить различные ситуации, с которыми приходится сталкиваться слепым людям. (жилая комната, городская улица, рынок, тактильный музей с достопримечательностями СПб)

*Все это невозможно увидеть, но можно ощутить!*

## Ярмарка вакансий

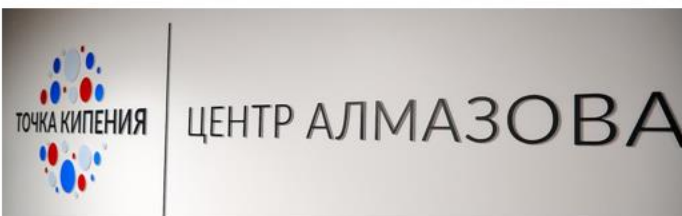


#ЖиваяКарьера. "Слабые ноги крепнут в дороге"

«Территория успеха» — встречи студентов и спикеров на пути к успеху и самосовершенствованию  
Ожидание и реальность.  
Первая встреча с работодателем.



ТЕХНОПАРК



# Опыт формирования совместных проектов

- *Студенческий форум «Территория успеха» — место встречи студентов и спикеров на пути к успеху и самосовершенствованию*
- *Семинар «Как стать успешным?»*
- *Тренинг Small talk о карьере*
- *Соискатель с точки зрения работодателя, ожидание и реальность при трудоустройстве*
- *Карьерные консультации*
- *Правила написания резюме, подготовка к собеседованию с работодателем (мастер-класс)*

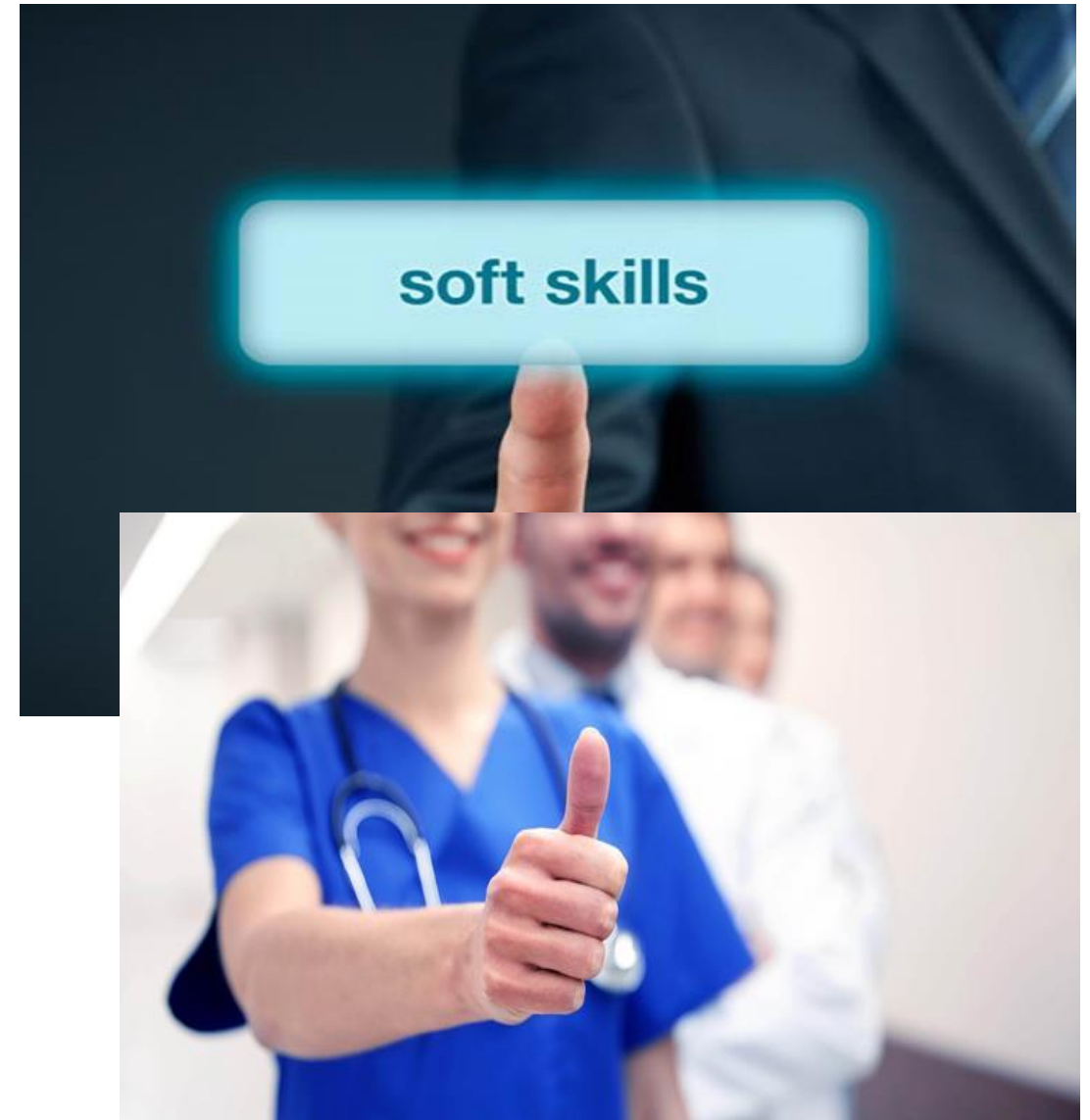


## Тренды рынка труда

- Продвижение врача в открытых источниках (ведение социальных сетей, написание статей на медицинские тематики);
- Активная обратная связь от пациентов (например, на площадке ПроДокторов);

### Успешные кандидаты (hard&soft skills) для работодателя:

- ★Профессиональные знания по специальности (преследует принципы доказательной медицины);
- ★Коммуникабельность, улыбчивость, вежливость;
- ★Клиентоориентированность (заботливость, умение расположить к себе);
- ★Эмпатичность (умение сопереживать пациенту);
- ★Спокойствие (умение сдерживать негативные эмоции и не выливать их на пациентов).



**УЧАСТИЕ,  
ВОВЛЕЧЁННОСТЬ  
И ПОСТРОЕНИЕ  
УСТОЙЧИВОГО  
БУДУЩЕГО**

**МЫШЛЕНИЕ  
И УМЕНИЕ  
УЧИТЬСЯ**

**КАРЬЕРНОЕ  
РАЗВИТИЕ  
И ПРЕДПРИНИМА-  
ТЕЛЬСТВО**

**КУЛЬТУРНАЯ  
КОМПЕТЕНТНОСТЬ,  
ВЗАИМОДЕЙСТВИЕ  
И САМОВЫРАЖЕНИЕ**

**ЧЕЛОВЕК,  
РАЗВИТЫЙ  
КАК ЛИЧНОСТЬ  
И КАК ГРАЖДАНИН**

**ИКТ-ГРАМОТНОСТЬ**

**ЗАБОТА О СЕБЕ  
И УПРАВЛЕНИЕ  
ПОВСЕДНЕВНОЙ  
ЖИЗНЬЮ**

**МУЛЬТИГРАМОТНОСТЬ**





*Спасибо за внимание!  
Будьте здоровы!*



Контакты:  
[petrova\\_n\\_n@almazovcentre.ru](mailto:petrova_n_n@almazovcentre.ru)