



НОВГОРОДСКИЙ
ГОСУДАРСТВЕННЫЙ
УНИВЕРСИТЕТ
ИМЕНИ ЯРОСЛАВА МУДРОГО

УНИВЕРСИТЕТ
им. Ярослава Мудрого

ПРОЕКТНО-ОРИЕНТИРОВАННАЯ МОДЕЛЬ

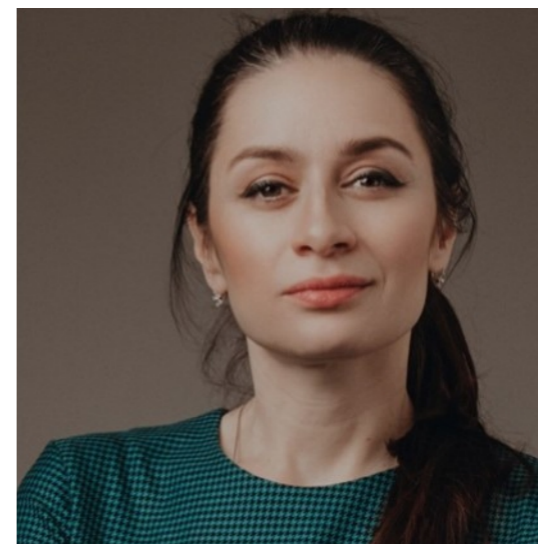
ВЫСШЕГО ОБРАЗОВАНИЯ В НОВГОРОДСКОМ УНИВЕРСИТЕТЕ

30 сентября 2022 г.



Федотова Наталья

Начальник Управления образовательной
Деятельностью, Директор Школы
проектного обучения, доцент,
кандидат философских наук



Татьяна Эльдиева

Профессор кафедры цифровой экономики
и управления, доктор экономических наук
Менеджер проектов Школы
проектного обучения НовГУ



Проектно-ориентированная модель образования в НовГУ

2018 **Первый** в стране Образовательный интенсив с Университетом 2035

2019 **Внедрение** проектной деятельности во все образовательные программы бакалавриата

2020 **НовГУ** — Федеральная инновационная площадка по реализации проекта «Проектно-ориентированная модель высшего образования»

Создание Школы проектного обучения

2021 **Система** работы с внешними заказчиками студенческих проектов

2022 **Разработка** концепции проектных треков

Основная идея

проекта Федеральной инновационной площадки (2020–2025 гг.)

Комплексное внедрение проектной деятельности в НовГУ в условиях действующих ФГОС ВО способно сформировать новую модель университета как драйвера качественных региональных изменений

Цель

Формирование новой экосистемы университета с помощью интеграции проектной деятельности с наукой, образованием, инновациями и третьей миссией университета

Задачи

- Формирование индивидуальных образовательных траекторий обучающихся
- Повышение уровня практической направленности реализуемых образовательных программ (обучение через деятельность)
- Формирование устойчивых связей с регионом, индустриальными партнерами, будущими работодателями выпускников

Проектно-ориентированная модель образования в НовГУ



Кадровое сопровождение проектной деятельности

наставник проекта, тьютор (ИОТ), эксперт, куратор ПД в институте, колледже



Учебный процесс

4 такта (по 3 образовательные недели и 1 проектной неделей), проектная деятельность в рамках 2 дисциплин



Портфель проектных треков

социальный, креативный, инновационный, научно-исследовательский, предпринимательский треки



Командная работа и междисциплинарность

работа преимущественно в междисциплинарных командах от 4 до 8 человек

Итоги 2021/2022 учебного года

435 студенческих проектов (ВО и СПО) было разработано

45 внешних экспертов было привлечено к оценке проектов (всего 130 экспертов)

1995 студентов бакалавриата выполняли проекты

280 проектных команд сформировано среди студентов 1, 2, 3 курсов бакалавриата

1322 студентов колледжей выполняли проекты

155 проектных команд сформировано среди студентов колледжей

7
тьюторов

168
наставников

12
кураторов
ВО и СПО

работали с проектными командами в учебном году

Проектная деятельность как фактор индивидуализации образования

Сдвиг от традиционной системы обучения в вузе к ориентации на
активную позицию студента

**Студенто-центрированная
модель обучения**

**Субъектно-ориентированный
тип обучения**

Проектная деятельность
в системе образования вуза

Перенос акцентов в процессе обучения
на студента, самостоятельный поиск
знаний в условиях традиционной
дисциплинарной системы

Позиция педагога: от транслятора знаний
к организатору, помощнику, наставнику

Активный студент — добывание, нового
знания и опыта, анализ своей
деятельности и ее результатов

модель TEACHING

передача знаний, контроль,
количественные методы оценки



модель LEARNING

обучение компетенциям, повышение доли практик и СРС,
портфолио и проект как качественные результаты обучения

Индивидуальная образовательная траектория



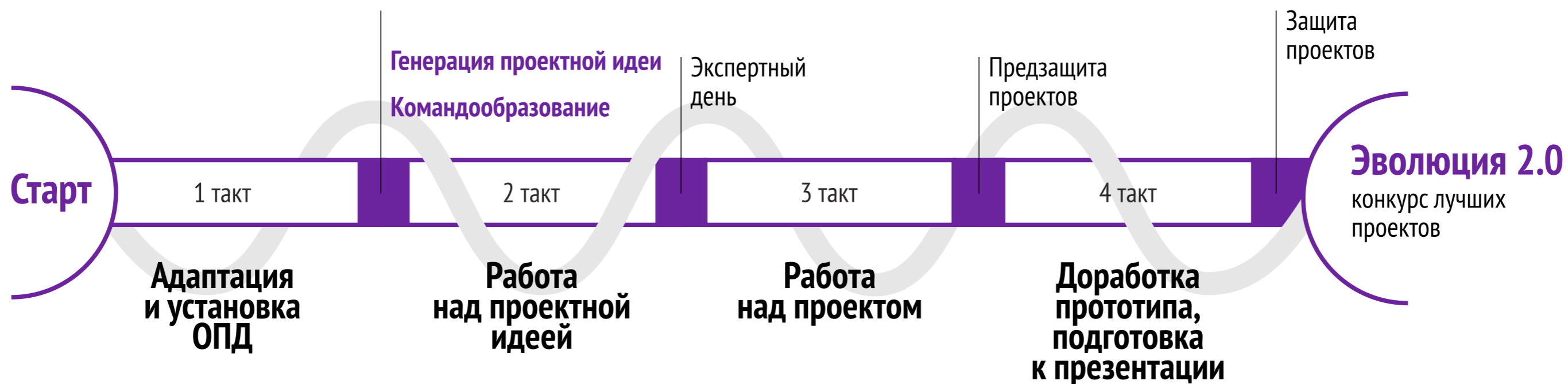
Проектная деятельность — ЭТО ИСТОЧНИК:

- появления образовательных лакун и перспектив
- провокации выбора направлений развития студента
- осознанности построения индивидуальной траектории и значимости освоение необходимых компетенций
- адаптации к новым условиям будущей профессиональной деятельности

Таймлайн проектного семестра 1 курса

1 семестр – проведение практических занятий с использованием кейсов в смешанных учебных группах численностью до 30 чел. в рамках дисциплины «Основы проектной деятельности»

2 семестр – генерация идей и работа над проектом в междисциплинарных командах

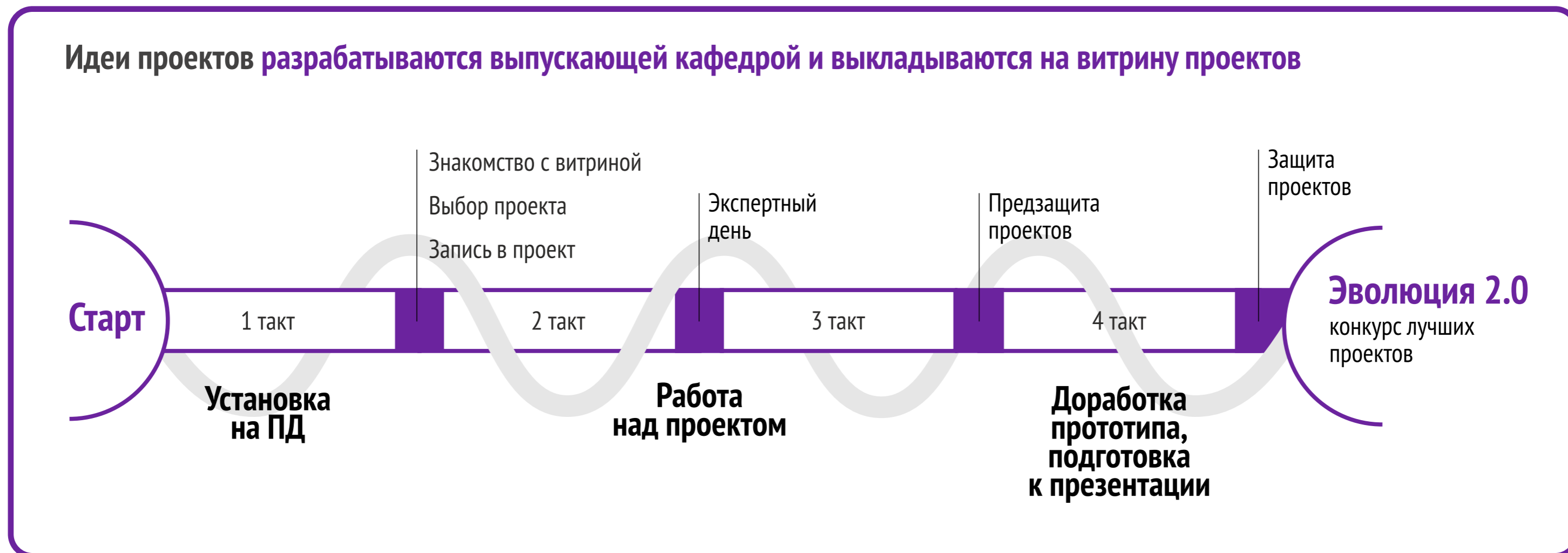


Каждый четверг с 14 до 20 часов
встреча с **наставником** (практика ОПД),
встреча с **тьютором**

Наставник проектной команды
назначается **Центром «Школа проектного обучения»**
из числа **сотрудников университета**

Таймлайн проектного семестра 2 курса

Проектная деятельность реализуется в рамках освоения дисциплины **«Проектный практикум»**, где предусматривается контактная работа (практические занятия) и внеаудиторная самостоятельная работа студентов (СРС)

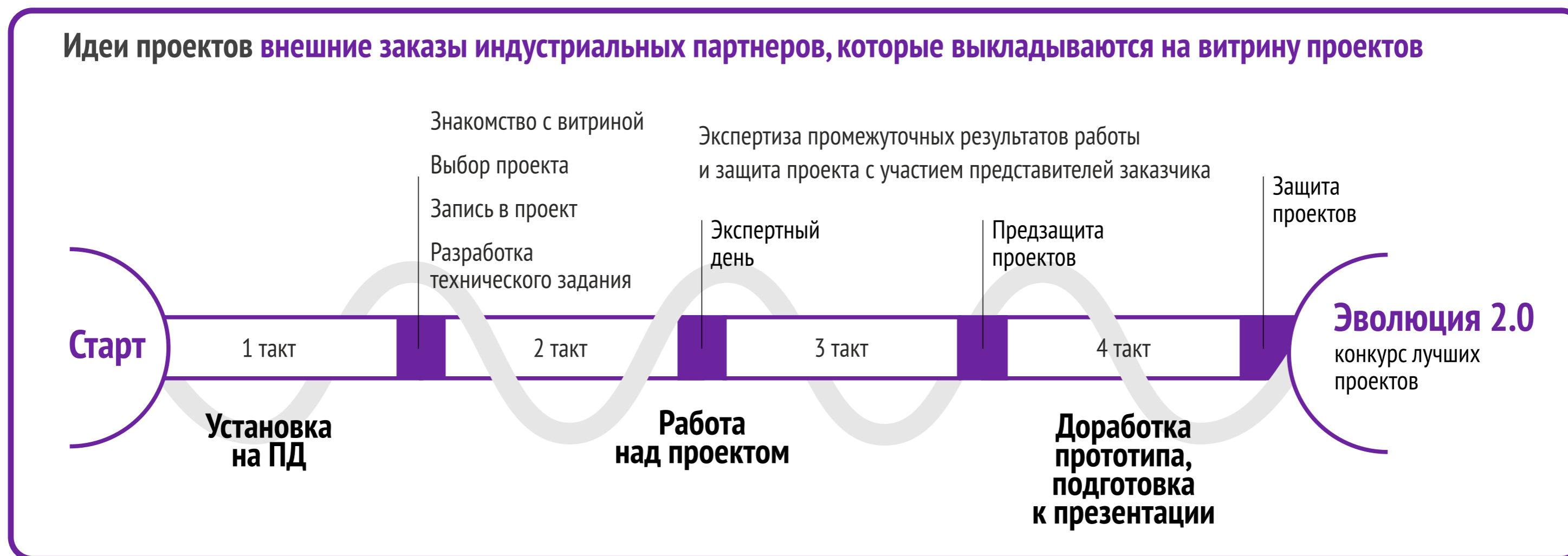


Студент вправе выбрать любой проект из Витрины проектов в определенные сроки при условии соответствия требуемого направления подготовки (при наличии такого требования в Витрине). В случае наличия двух волн записи на проекты, можно записаться во вторую волну в зависимости от собственных интересов и независимо от требований направления подготовки, по остаточному принципу.

Проектные встречи с наставником еженедельно с 14 до 20 часов.
Наставник – из числа преподавателей кафедры

Таймлайн проектного семестра 3 курса

Проектная деятельность реализуется в рамках освоения дисциплины «**Проектный практикум**», где предусматривается контактная работа (практические занятия) и внеаудиторная самостоятельная работа студентов (СРС)



Студент вправе выбрать любой проект из Витрины проектов в определенные сроки при условии соответствия требуемого направления подготовки (при наличии такого требования в Витрине). В случае наличия двух волн записи на проекты, можно записаться во вторую волну в зависимости от собственных интересов и независимо от требований направления подготовки, по остаточному принципу.

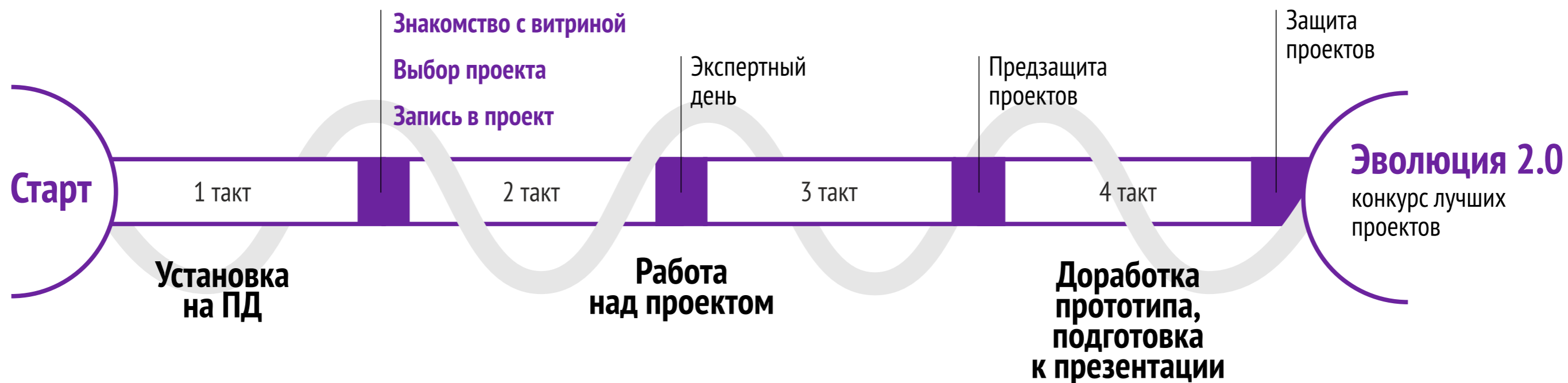
Проектные встречи с наставником еженедельно с 14 до 20 часов.

Наставник – из числа преподавателей кафедры

Таймлайн проектного семестра 4 курса

Проектная деятельность реализуется в рамках освоения дисциплины **«Проектный практикум»**, где предусматривается контактная работа (практические занятия) и внеаудиторная самостоятельная работа студентов (СРС)

7 семестр – студент может предложить свою идею и собрать команду или выбрать проект из витрины

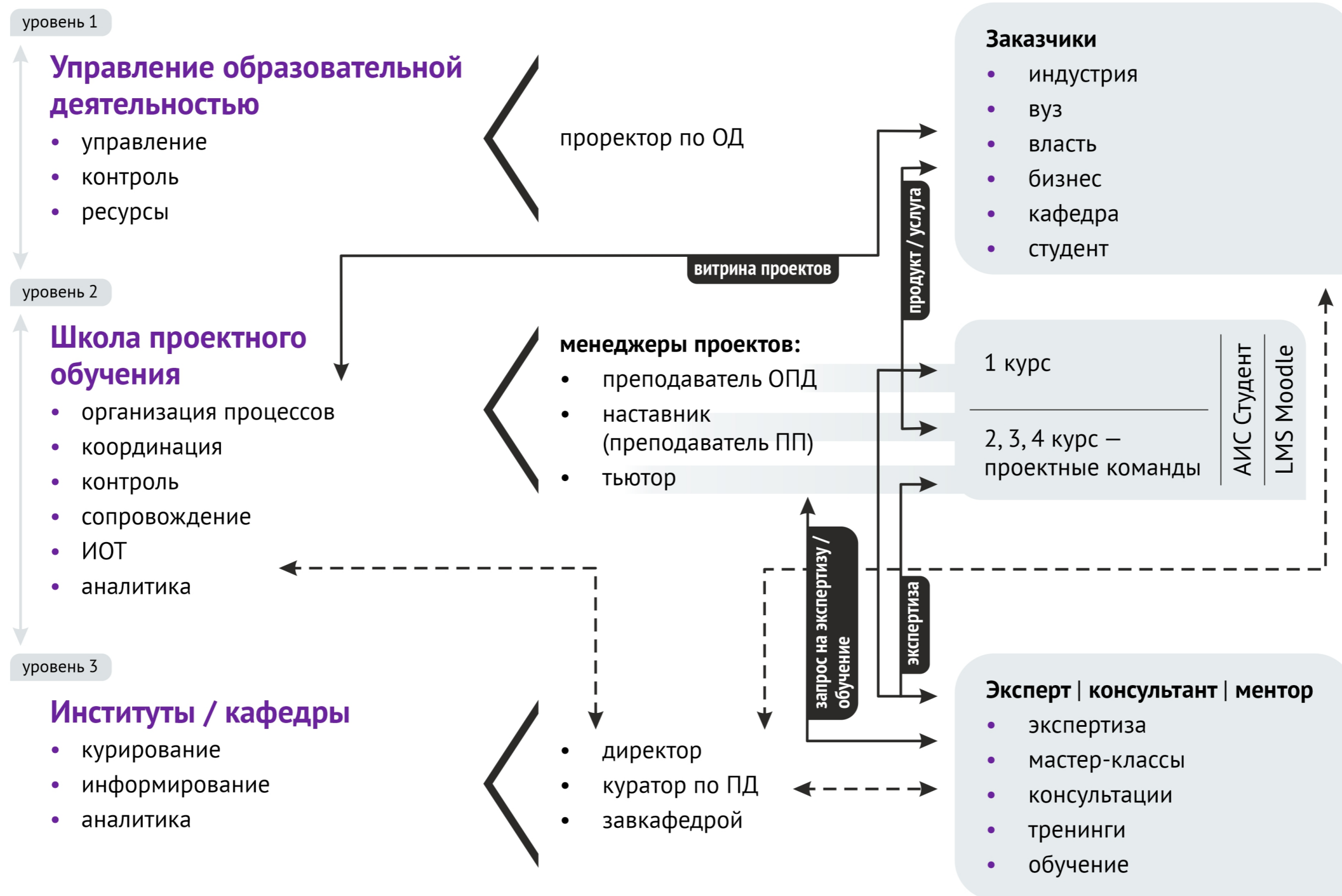


Студент вправе выбрать любой проект из Витрины проектов в определенные сроки при условии соответствия требуемого направления подготовки (при наличии такого требования в Витрине). В случае наличия двух волн записи на проекты, можно записаться во вторую волну в зависимости от собственных интересов и независимо от требований направления подготовки, по остаточному принципу.

Проектные встречи с наставником еженедельно с 14 до 20 часов.

Наставник – из числа преподавателей кафедры

Участники Проектной деятельности



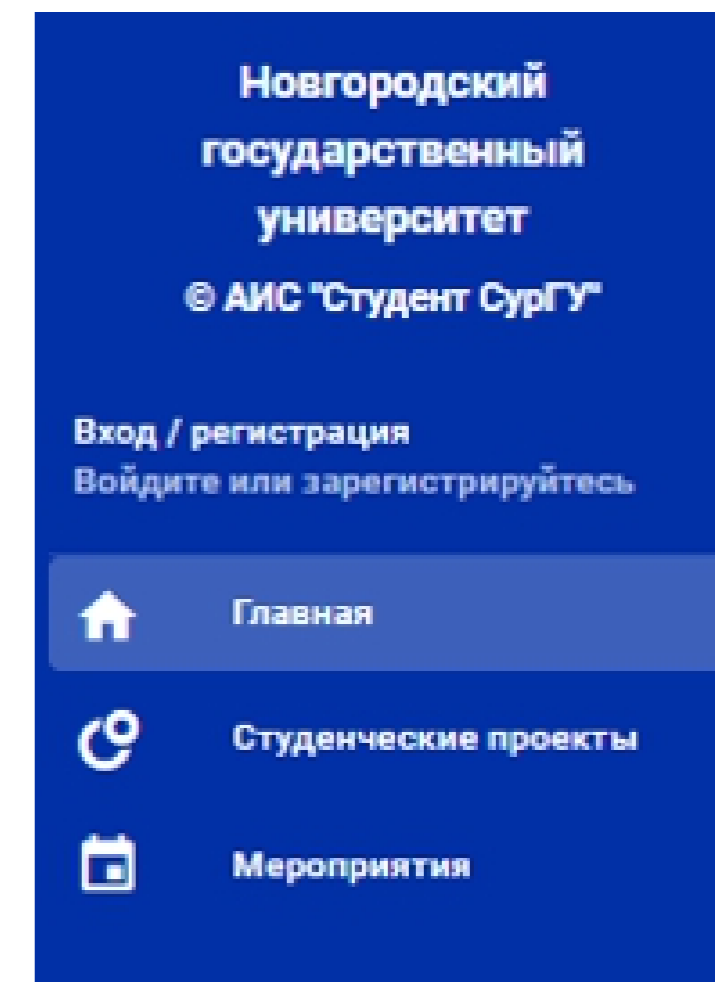
Техническая поддержка Проектной деятельности

Автоматизированная информационная система Студент (АИС «Студент») – образовательная онлайн-платформа для осуществления проектной деятельности в вузе

В основе платформы – сервисы, которые предоставляют командам удобный функционал для:

1. совместной работы над проектом;
2. сбора и хранения информации о проекте;
3. общения в режиме реального времени со всеми заинтересованными сторонами;
4. поиска участников в проект;
5. взаимодействия с наставником и заказчиком;
6. презентации решений потенциальным партнерам и инвесторам.

Система позволяет фиксировать прогресс проекта, активность участников команды и оценивать результаты работы над проектом.



Садовый помощник

Весенний семестр 1 курс 2022

Предпринимательский проект

Садоводы часто теряют записи о своих посадках, а неопытным людям сложно разобраться, когда лучше сажать урожай и когда его собирать.

Разработать мобильное приложение, которое сохраняет данные о датах посадки, а также позволяет определять даты



- 1 Руководитель проекта
- 1 дизайнер
- 2 добытчик
- 3 програм

Сахарный диабет у детей и подростков (2 этап)

Весенний семестр 1 курс 2022

Социальный проект

Психологическое давление общества и не ознакомленность с деталями болезни, после того как определен диагноз у ребенка/подростка

1. Изучить литературу по сахарному диабету
2. Выявить структуру сахарного диабета



- 1 Руководитель проекта
- 2 Администратор проекта(заместитель лидера)

Требования к условиям внедрения

↗ **Инфраструктура**
коворкинги, зоны для проектных команд и презентации проектов, лаборатории, бизнес-инкубаторы, стартап-студии и пр.

↗ **Организационные решения**
структуры, зоны ответственности, соглашения с партнерами и пр.

↗ **Новые педагогические роли ППС**
наставник проекта, тьютор, ментор, куратор, эксперт, консультант и пр.

↗ **Цифровое сопровождение**
платформы, базы, сервисы

↗ **Трансформация учебного процесса**
внедрение проектной деятельности как обязательного элемента учебного процесса (расписание, учебный план, ФОС, дисциплины)

↗ **Поддержка внедрения проектной деятельности**
руководство, администрация, PR-поддержка, профессорско-преподавательский состав, студенческий актив и пр.



Риски внедрения

↗ **Слабая готовность** в целом вуза к внедрению проектной деятельности, что предполагает комплексную поддержку всех элементов вузовской системы

↗ **Недостаточное ресурсное обеспечение** внедрения проектной деятельности в вузе, включая инфраструктуру

↗ Возможное **отсутствие мотивации** со стороны обучающихся к выполнению проекта

↗ **Консервативность взглядов** профессорско-преподавательского состава для успешной реализации проектной деятельности студентов (внутри кафедры, факультета, школы и пр.)

↗ **Отсутствие** в системе высшего образования **нормативного закрепления** новых ролей, требующихся для кадрового сопровождения проектной деятельности

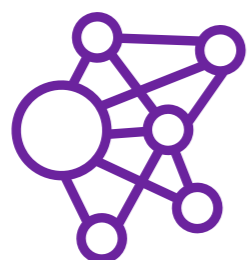




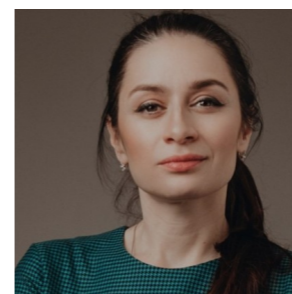
**НОВГОРОДСКИЙ
ГОСУДАРСТВЕННЫЙ
УНИВЕРСИТЕТ**
ИМЕНИ ЯРОСЛАВА МУДРОГО



natalya.fedotova@novsu.ru



**ШКОЛА ПРОЕКТНОГО
ОБУЧЕНИЯ**
НОВГУ



Tatiana.Eldieva@novsu.ru